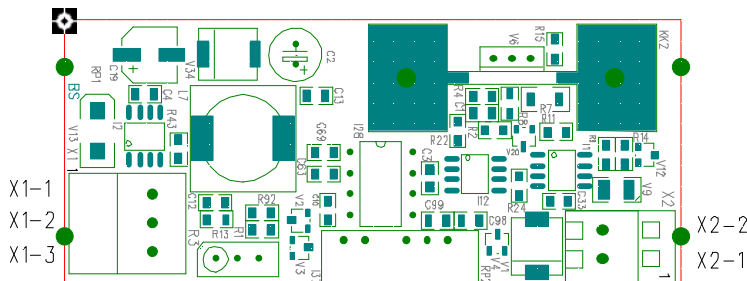
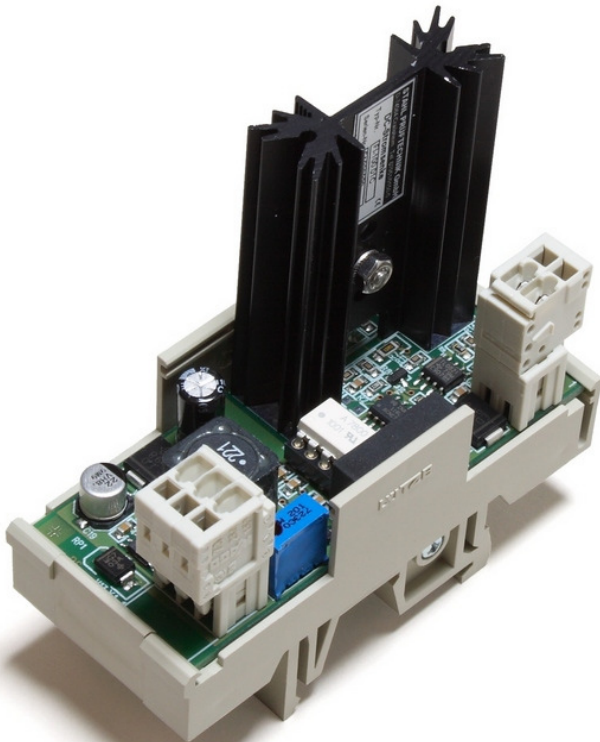


Stromsenke

FI-100.01C

zur Belastung von Signalen mit 1 bis 100 mA Laststrom
bei Signalspannungen von 5 bis 100 V DC



Technische Daten

| | |
|--|---------------------------|
| Strombereich I Last | 1 - 100 mA |
| bei 5 - 100 VDC Signalspannung | |
| Abweichung | |
| Grundgenauigkeit: | ±0,05 mA |
| bei externem Zweipunktgleich | |
| ohne Abgleich | <=1% v. Bereich |
| bei Vorgabe 1,0 - 10 V für 10 - 100 mA | |
| Dauerlast | max. 3,5 W |
| Steuerspannung | 0,1 - 10 V |
| 0,1 - 10,0 V entsprechen 1 - 100 mA | |
| Schnittstelle | analoger Eingang |
| Versorgung / Nennspannung | 15 - 30 V DC |
| Stromaufnahme | 30 mA bei 24 V DC |

Anschlussbelegung

X1-Versorgung und Ansteuerung

| | |
|--------------------|---------------------------|
| X1-1 I - Vorgabe | 0,1 - 10,0 V → 1 - 100 mA |
| X1-2 Versorgung UB | 24 V DC |
| X1-3 GND | für UB und I Vorgabe |

X2: Laststrom

| | |
|------|--------------------------|
| X2-1 | IN-Plus für Laststrom I |
| X2-2 | IN-Minus für Laststrom I |

Bestellangaben

Stromsenke **FI-100.01C**